



**DOLNY  
ŚLĄSK**

# DOLNY ŚLĄSK COVID-19

RAPORT





**DOLNY  
ŚLĄSK**

# Prawie 86 godzin

telekonferencji z dyrektorami szpitali i jednostek  
pogotowia ratunkowego na Dolnym Śląsku

# Ponad 18 godzin

wideokonferencji z przedstawicielami  
samorządów powiatowych i gminnych

# 40 konferencji Marszałka i Wicemarszałka

transmitowanych na żywo na Facebooku







# Służba zdrowia



**DOLNY  
ŚLĄSK**

**5 MLN ZŁ**

Specjalistyczny Szpital  
im. dra A. Sokołowskiego  
w Wałbrzychu

**3,5 MLN ZŁ**

Wojewódzki Szpital Specjalistyczny  
w Legnicy

**8,5 MLN ZŁ**

Wojewódzki Szpital Specjalistyczny  
im. J. Gromkowskiego przy ul. Koszarowej  
we Wrocławiu

**1,5 MLN ZŁ**

Pogotowie Ratunkowe  
w Jeleniej Górze

**4,8 MLN ZŁ**

Dolnośląskie Centrum Chorób Płuc  
przy ul. Grabiszyńskiej we Wrocławiu

**Dolnośląski  
Pakiet Wsparcia  
dla Ochrony Zdrowia**

**PONAD  
42 MLN ZŁ**

**3 MLN ZŁ**

Pogotowie Ratunkowe  
w Legnicy

**2 MLN ZŁ**

Wojewódzki Szpital Specjalistyczny  
przy ul. Kamieńskiego we Wrocławiu

**5 MLN ZŁ**

Pogotowie Ratunkowe  
we Wrocławiu

**5,5 MLN ZŁ**

Zespół Opieki Zdrowotnej w Bolesławcu  
(szpital powiatowy)

**2 MLN ZŁ**

Pogotowie Ratunkowe  
w Wałbrzychu



## Prawie 13,9 mln zł

Wsparcie szpitali podlegających powiatom  
oraz Domów Pomocy Społecznej

## 1,7 mln zł z budżetu województwa

Wsparcie Wojewódzkiego Centrum Szpitalnego  
Kotliny Jeleniogórskiej

## na zakup sprzętu ochrony osobistej m.in. maseczek, gogli, przyłbic i kombinezonów

Sprzęt ochrony osobistej dla dolnośląskich placówek medycznych







## Otwarcie laboratoriów wykonujących testy na obecność koronawirusa

- Szpital przy ul. Koszarowej we Wrocławiu
- Dolnośląskie Centrum Onkologii
- Laboratorium Naukowe w Szpitalu przy ul. Kamieńskiego we Wrocławiu
- Uniwersytecki Szpital Kliniczny przy ul. Borowskiej we Wrocławiu
- Wojewódzki Szpital Specjalistyczny w Legnicy
- Szpital powiatowy w Bolesławcu
- Sanepid we Wrocławiu
- Polski Ośrodek Rozwoju Technologii we Wrocławiu  
(Sieć Badawcza Łukasiewicz)





# Gospodarka i inwestycje



## Dolnośląski Pakiet Gospodarczy

Dolnośląski Pakiet Gospodarczy



**Ponad 1 mld zł** dla mikro, małych i średnich przedsiębiorstw na Dolnym Śląsku w postaci m.in. dopłat do wynagrodzeń i części kosztów działalności, zawieszenia spłat oraz pożyczek i poręczeń



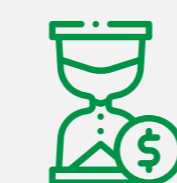
Z pomocy skorzystało już **kilkanaście tysięcy firm**



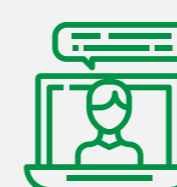
Pozytywnie rozpatrzono **prawie 12 tys. wniosków** na dofinansowanie do wynagrodzeń na kwotę **ponad 136 mln zł**



W ramach uproszczonych rozliczeń dotacji wypłacono **ponad 85 mln zł 448 firmom**



Pozytywnie rozpatrzono **ponad 462 wnioski** na kwotę **ponad 100,5 mln zł** w ramach zawieszenia na okres 6 miesięcy konieczności spłat udzielonych już wcześniej pożyczek



W ramach wsparcia doradczego zorganizowano webinarium dotyczące Pakietu, w którym wzięło udział prawie 200 osób.





# Gospodarka i inwestycje



**DOLNY  
ŚLĄSK**

## **Dolny Śląsk najlepiej w Polsce chroni miejsca pracy**

Dolnośląski Wojewódzki Urząd Pracy  
pozytywnie rozpatrzył ponad **2500 wniosków**,  
które uratują **blisko 150 tysięcy miejsc pracy**

Wartość pomocy – **ponad 600 mln zł**, które  
już od kwietnia trafiają do przedsiębiorców  
w ramach rządowej Tarczy Antykryzysowej





# Gospodarka i inwestycje



**DOLNY  
ŚLĄSK**

## Najważniejsze inwestycje

### Nowy Szpital Onkologiczny

- Połączy dotychczasowe **Dolnośląskie Centrum Onkologii**, **Dolnośląskie Centrum Transplantacji Komórkowych** oraz **Dolnośląskie Centrum Chorób Płuc**
  - Koszt inwestycji **ponad 700 mln zł**

### Dolnośląski Inkubator Druku 3D

- W ramach Inkubatora powstanie Centrum Druku 3D, Klaster Druku 3D oraz Akademia Druku 3D
- Koszt inwestycji – **ponad 24,1 mln zł**, w tym **15,7 mln zł** to środki unijne

### Wschodnia Obwodnica Wrocławia

- Północny odcinek Łany-Długotęka
  - Koszt inwestycji – **164,7 mln zł**, unijne dofinansowanie przekracza **131 mln zł**

### Dolnośląskie Centrum Sportu na Polanie Jakuszyckiej

- Pomimo trudnej sytuacji spowodowanej przez epidemię koronawirusa budowa przebiega zgodnie z harmonogramem
  - Koszt inwestycji **142 mln zł** netto

### Koleje

- Przejęcie od spółki PKP S.A. linii kolejowych Gryfów Śląski – Mirsk i Mirsk – Świeradów Zdrój o łącznej długości ponad **16,2 km**





# Gospodarka i inwestycje



**DOLNY  
ŚLĄSK**

- **Apele Marszałka i Zarządu Województwa do Premiera RP**

o złagodzenie procedur dotyczących ograniczeń zadłużania samorządów

o umożliwienie mieszkańcom terenów przygranicznych codziennego przekraczania granicy w celach zarobkowych

o czasowe obniżenie stawki VAT na usługi turystyczne

- **Zespół do koordynowania prac w zakresie turystyki**

- **Projekt „Wsparcie Kształcenia Zawodowego – Poprawa Efektów”**

niemal **2300 uczniów z 53 dolnośląskich placówek** edukacyjnych skorzysta ze staży, praktyk zawodowych i egzaminów

Projekt warty **11,5 mln zł** realizowany jest przez samorząd województwa w partnerstwie z 10 samorządami w regionie

- **Dolnośląskie Małe Granty**



# Współpraca zagraniczna



DOLNY  
ŚLĄSK

## Wsparcie od Wolnego Państwa Saksonia

- W laboratorium w Dreźnie bezpłatnie testowanych jest dziennie **ok. 300 próbek** z Dolnego Śląska, pobranych głównie od pracowników służby zdrowia
- **Ponad 100 tys. maseczek oraz ponad 1000 kombinezonów** przekazały władze Saksonii i rząd Republiki Federalnej Niemiec dla dolnośląskich jednostek medycznych

## Wideokonferencje z regionami partnerskimi

- Anhui w Chinach
- Autonomiczna Republika Adżarii w Gruzji
- Kraj liberecki, kralowohradecki, pardubicki i ołomuniecki w Czechach

